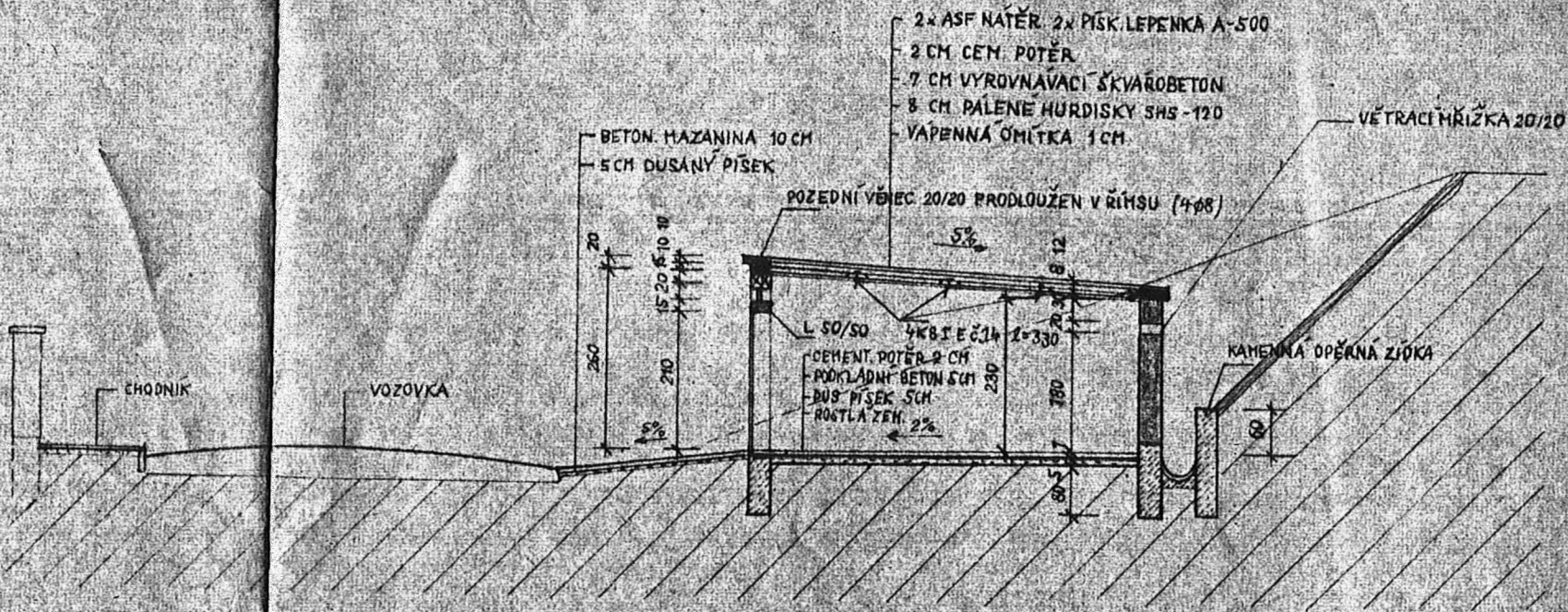
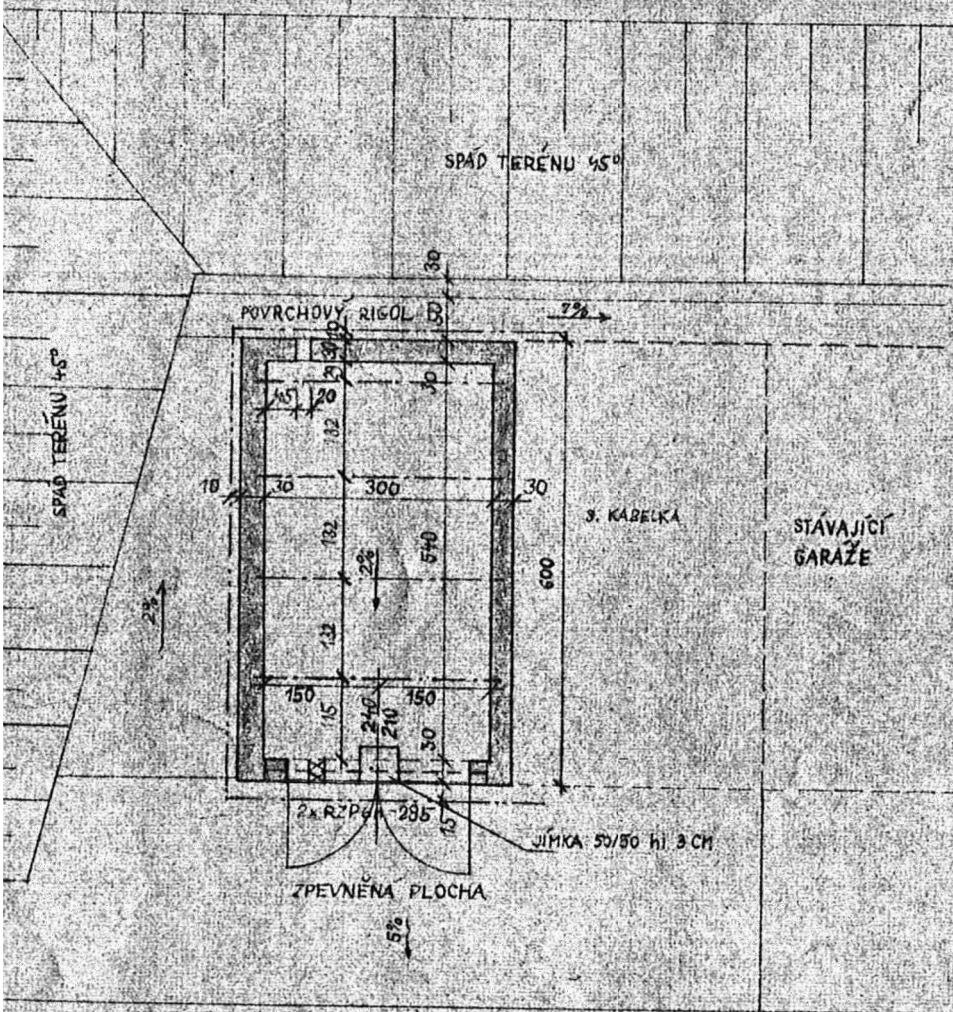
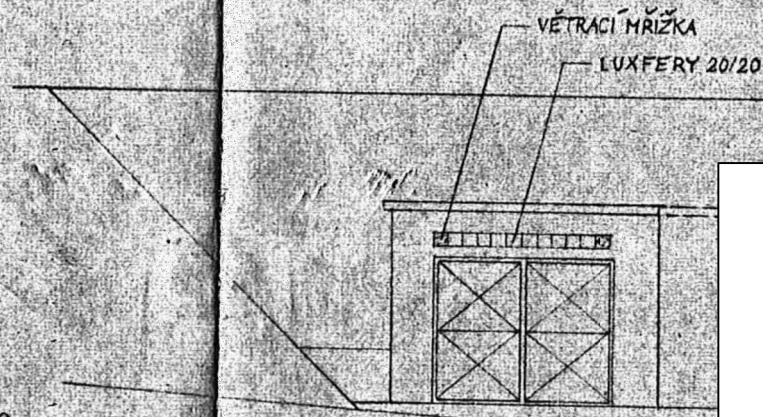


PŮDORYS 1:100

ŘEZ PODELNÝ 1:100



POHLED P1



Odbor výstavby, vodního hospodářství
a energetiky MěstNV ve Znojmě.
Schváleno za podmínek stavebního
povolení č. 1. V. 12. 1439
ze dne 1. 12. 2021



ROZPIS MATERIÁLŮ

- 3200 KS CIHEL
- 4 m³ KAMEN
- 2 KS PŘEKLADY RZP 6n-285
- 1 KS VRATA OCELOVÁ 240/210 ČSN 746611.1
- 3 KS VĚTRACÍ MŘÍŽKA 20/20
- 10 KS SKLENĚNÝCH TVARNIC 20/20
- 52 KS HURDISKY SHS-120 SPATKAMI
- 70 m OCELI 10210 Ø 8MM
- 4 KS IE č. 14 l = 3300 MM
- 1 KS L č. 50 l = 2700 MM
- 14 m³ PÍSKU
- 20 q CEMENTU

POZNÁMKA :
VYKOPANÁ ZEMINA SE ROZHODÍ NA VYHRAZENÉM MÍSTĚ
KLAD SE PROVEDE DO VÝKOPU Z BETONU PROLOŽENÉHO KAMENEM
MŘÍŽKA VÁPENNÁ SE SVĚTLE ŽLUTÝM POSTRIKEM
VRATA NÁTŘENY TMAVOŠEDOU BARVOU
ARUBEN SE OSADÍ PŘI ZDĚNÍ
ODLAHA GARÁŽE CCA 15CM NAD KORUNOU VOZOVKY

AQUATIS a.s. Botanická 834/56, 602 00 Brno		Tel: +420 541 554 111 Fax: +420 541 211 205	E-mail: info@aquatis.cz http://www.aquatis.cz
Zodpovědný projektant ING. FILIP KLIMŠA	Hlavní inženýr projektu ING. FILIP KLIMŠA	Vedoucí střediska ING. FILIP KLIMŠA	
Vypracoval ING. FILIP KLIMŠA	Kontroloval ING. ONDŘEJ PAVLÍK, Ph.D.	Zakázkové číslo 021116A	
Datum SRPEN, 2021	Stupeň dokumentace DPS	Název souboru D.60-04.2_Vykres stávající garáže.dwg	
Akce			
REKONSTRUKCE KANALIZACE MĚSTA ZNOJMA - II. ETAPA SO 02.2 DOSTAVBA SPLAŠKOVÉ KANALIZACE, UL. NERUDOVA			
SO 60 Bourací práce, Demolice garáže G268 na parcele 3815/22 v ul. U Potoka			
Příloha			
Výkres stávajícího stavu bouraného objektu			
Měřítko	Číslo přílohy		
-	D.60-04.2		
Objednatel		MĚSTO ZNOJMO	

Pare